

INTRODUCTIE

Het project Grensmaas stelt het Maasland veilig voor overstromingen en herstelt het natuurlijk evenwicht in en rond de Grensmaas. De drie hoofddoelstellingen van het project zijn rivierbeveiliging, natuurontwikkeling en ontgrinding. Zowel de natuurontwikkeling als de hoogwaterbescherming worden mede gefinancierd door de winning van 54 miljoen ton grind.

Ongeveer duizend hectare natuur komt erbij in het Maasdal tussen Maastricht en Roosteren. Doordat ook België volop werk maakt van een natuurlijke Maas ontstaat er straks een aaneengesloten en grensoverschrijdend Maaspark van ruim 2000 hectare. Natuurmonumenten en Staatsbosbeheer gaan deze nieuwe natuur beheren.

BIJZONDER

De uitvoering van het project is in veel opzichten bijzonder. Het is de omvangrijkste publiek-private samenwerking tot nu toe in Nederland.

In het consortium Grensmaas zijn grindbedrijven, aannemers en Natuurmonumenten verenigd. De grindbedrijven werken samen in Geo-Control. Ook Exploitatiemaatschappij L'Ortye Stein maakt deel uit van die grindbedrijven. De aannemers zijn Van den Biggelaar, Van Oord en Boskalis.

GEGEVENS

Partner/toezichthouder	Rijkswaterstaat Maaswerken
Locatie	Zuid-Limburg
Periode	2008 - 2024
Samenwerking	Consortium Grensmaas
Contractvorm	Zelfrealisatieproject



A aanleg haven 500 m³ X 250 m³
B aanleg voordepot installatie



DOELSTELLINGEN

Doelstellingen van het project zijn het voorkomen van overstromingen, het veilig stellen van drinkwater, vijf keer meer veiligheid voor de inwoners van de Maasdorpen in Zuid-Limburg, ecologisch herstel en de komst van duizend hectare nieuwe natuur, de winning van grind en nieuwe bestemmingen voor de Maasplassen. Het consortium kreeg complimenten over de zorgvuldige wijze waarop de omgeving tegemoet wordt getreden.

WERKZAAMHEDEN

De uitvoering gebeurt op elf locaties tussen Maasricht en Roosteren. De rivierbeveiliging krijgt gestalte door stroomgeulverbredingen en oeververlagingen. De grond die daarbij vrijkomt wordt gebruikt om de

grindputten (dekgrondbergingen) weer aan te vullen. Tijdens de uitvoering van de werkzaamheden wordt zo'n 100 miljoen ton grond verplaatst. Het consortium zorgt voor de complete uitvoering, van engineering en vergunningaanvragen tot aan oplevering toe. Bij het uitwerken van de plannen werden de volgende principes gehanteerd: het terugschuiven van de winterdijken, het verlagen van de oevers en de aanleg van grinddrempels. Zo kan de rivier meer water opslaan (bufferen) en worden de uiterwaarden uitgebreid. De grinddrempels hebben twee voordelen: dieren kunnen er eitjes leggen en uitdroging van sommige delen wordt tegengegaan. Tenslotte leggen we in sommige bochten stroomgeleidingsdammen om het water sneller af te voeren en versterken we de oevers om erosie tegen te gaan.

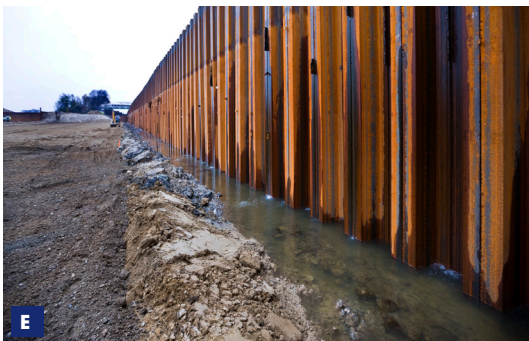
In mei 2008 zijn we gestart met de uitvoering van het megaproject. Het project loopt tot en met 2024.



C



D



E



F

- C baggeren in haven
- D locatie "aan de maas"
- E aanleg haven
- F bezinkbassin waswater van classificierinstallatie

Boskalis Nederland
 Postbus 4234
 3006 AE Rotterdam
 T +31 10 28 88 777
 F +31 10 28 88 766
 nederland@boskalis.com
 www.boskalis.com/nederland